



Дорогой Друг!

Сейчас перед тобой открыты все дороги!

Любому подразделению холдинга «Российские железные дороги» нужны квалифицированные и талантливые молодые специалисты.

Мы будем рады, если твой выбор и твой профессиональный путь приведут тебя на одно из наших подразделений, где мы вместе будем решать очень ответственную и важную задачу национального железнодорожного перевозчика грузов и пассажиров и владельца железнодорожной инфраструктуры общего пользования.



Справочник будущего абитуриента



ОАО «РЖД» сегодня

Железнодорожный комплекс имеет особое стратегическое значение для России. Он является связующим звеном единой экономической системы, обеспечивает стабильную деятельность промышленных предприятий, своевременный подвоз жизненно важных грузов в самые отдаленные уголки страны, а также является самым доступным транспортом для миллионов граждан.

Открытое акционерное общество «Российские железные дороги»

входит в мировую тройку лидеров железнодорожных компаний.

Это определяют следующие факторы:

огромные объемы грузовых и пассажирских перевозок

высокие финансовые рейтинги

квалифицированные специалисты во всех областях жд-транспорта

большая научно-техническая база

проектные и строительные мощности

значительный опыт международного сотрудничества

ОАО «РЖД» было учреждено постановлением Правительства РФ от 18 сентября 2003 года № 585. Создание Компании стало итогом первого этапа реформирования железнодорожной отрасли в соответствии с постановлением Правительства РФ от 18 мая 2001 года № 384.

1 октября 2003 года – начало деятельности ОАО «РЖД».

Учредителем и единственным акционером ОАО «РЖД» является Российская Федерация. От имени Российской Федерации полномочия акционера осуществляет Правительство Российской Федерации.

Имущество Компании было сформировано путем внесения в уставный капитал ОАО «РЖД» по балансовой стоимости активов 987 организаций федерального железнодорожного транспорта, принадлежащих государству.

Динамика роста уставного капитала ОАО «РЖД»

Размер уставного капитала (в руб.)

Размер уставного капитала (в акциях)

31.07.2014

1 960 152 865 000

1 960 152 865

18.04.2017

2 169 296 834 000

2 169 296 834

Технические характеристики ОАО «РЖД»

Эксплуатационная длина железных дорог

85,3 тыс. км

Протяженность электрифицированных линий

43,4 тыс. км

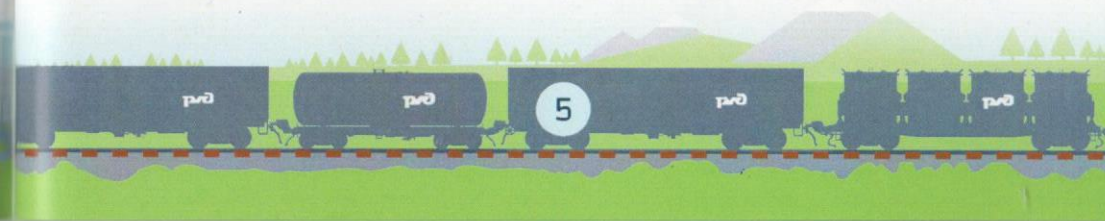
Доля в грузообороте транспортной системы России

45,3% *

Доля в пассажирообороте транспортной системы России

26,4%

*С учетом трубопроводного транспорта.



Парк подвижного состава

Грузовые локомотивы (электровозы и тепловозы)	11,8 тыс.
Грузовые вагоны всех типов*	196,3 тыс.
Маневровые локомотивы (тепловозы)	5,9 тыс.
Пассажирские локомотивы (электровозы и тепловозы)	3,1 тыс.
Пассажирские вагоны дальнего следования	21 тыс.
Пассажирские вагоны пригородных поездов	14,3 тыс.

*Используется только для технологических нужд ОАО «РЖД»

Миссия Компании состоит в удовлетворении рыночного спроса на перевозки, повышении эффективности деятельности, качества услуг и глубокой интеграции в евро-азиатскую транспортную систему.

Главные цели деятельности общества – обеспечение потребностей государства, юридических и физических лиц в железнодорожных перевозках, работах и услугах, оказываемых железнодорожным транспортом, а также извлечение прибыли.

Стратегические цели Компании:

- увеличение масштаба транспортного бизнеса
- повышение производственно-экономической эффективности
- повышение качества работы и безопасности перевозок
- глубокая интеграция в евро-азиатскую транспортную систему
- повышение финансовой устойчивости и эффективности

Виды деятельности:

- грузовые перевозки;
- пассажирские перевозки в дальнем сообщении;
- пассажирские перевозки в пригородном сообщении;
- предоставление услуг инфраструктуры;
- предоставление услуг локомотивной тяги;
- ремонт подвижного состава;
- строительство объектов инфраструктуры;
- научно-исследовательские и опытно-конструкторские работы;
- содержание социальной сферы.



Органы управления ОАО «РЖД»

- 1** **Общее собрание акционеров.** Поскольку единственным акционером общества является Российская Федерация и от ее имени полномочия осуществляются Правительством РФ, то решения собраний акционеров принимаются Правительством единолично и оформляются письменно.
- 2** **Совет директоров общества.** Назначается Правительством РФ.
- 3** **Президент общества.** Назначается Правительством РФ.
- 4** **Правление общества.**

Корпоративная структура ОАО «РЖД»

Филиалы ОАО «РЖД»:

- филиалы – железные дороги;
- функциональные филиалы;
- филиалы – перевозочные компании;
- филиалы в области технико-экономического и финансового обеспечения;
- филиалы в области капитального строительства;
- филиалы в области ремонта подвижного состава;
- филиалы в области путевого хозяйства;
- филиалы в области информатизации и связи;
- филиалы в области социальной сферы;
- филиалы – проектные бюро;
- иные филиалы.

Представительства ОАО «РЖД»:

- Представительство в Венгрии (г. Будапешт).
- Представительство в Германии (г. Берлин).
- Представительство в Китае (г. Пекин).
- Представительство в Северной Корее (г. Пхеньян).
- Представительство в Польше (г. Варшава).
- Представительство в Словакии (г. Братислава).
- Представительство в Украине (г. Киев).
- Представительство в Финляндии (г. Хельсинки).
- Представительство в Белоруссии (г. Минск).
- Представительство в Эстонии (г. Таллин).
- Представительство во Франции (г. Париж).

Схема железных дорог России



О Свердловской железной дороге



За прошедшие годы напряженной работы свердловскими железнодорожниками сделано все возможное для развития экономики регионов, территориально расположенных в границах магистрали. Урал всегда был и остается опорным краем державы. А это значит, что власть и государство всегда рассчитывают на плодотворный труд работников дороги и их активную деятельность во благо России.

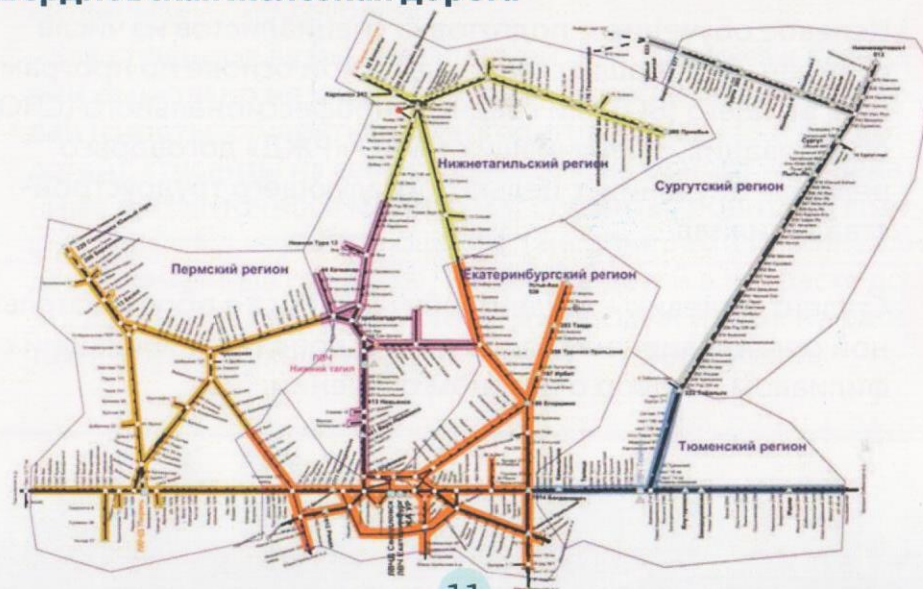
Свердловская магистраль – мощный транспортный комплекс с большим техническим и интеллектуальным потенциалом – обеспечивает транспортно-экономические связи промышленных районов Урала и Западной Сибири с центральными, восточными и западными районами России и с зарубежными странами. К Свердловской железной дороге примыкает разветвленная сеть подъездных путей для промышленного транспорта, обслуживающих горнорудную, каменноугольную, металлургическую, деревообрабатывающую промышленности, предприятия машиностроительной промышленности и производства строительных материалов.



Эксплуатационная длина магистрали составляет более 7 тысяч километров. С запада на восток она протянулась на 1,4 тыс. км, а в северном направлении ее стальные нити доходят до Полярного круга. Дорога пересекает границу двух частей света – Европы и Азии, проходит по территории 5-ти субъектов РФ: Пермскому краю, Свердловской и Тюменской областям, Ханты-Мансийскому и Ямало-Ненецкому автономным округам. Рынок, обеспечиваемый транспортными услугами Свердловской железной дороги, охватывает 10,5% территории страны, 7,4% населения, гарантирует функционирование 7% основных производственных фондов России.

Долгосрочное развитие Свердловской железной дороги опирается на Стратегию развития железнодорожного транспорта РФ до 2030 года. Реализация Стратегии откроет новые горизонты развития дороги, позволит снять накопившиеся проблемы качества транспортного обслуживания партнеров.

Свердловская железная дорога



Вступи в нашу команду



В целях повышения эффективности работы железных дорог, функциональных филиалов и иных структурных подразделений ОАО «РЖД» по гарантированному обеспечению квалифицированными специалистами с высшим и средним профессиональным образованием в Компании утверждено положение о подготовке специалистов с высшим и средним профессиональным образованием на условиях целевого обучения в образовательных организациях железнодорожного транспорта.

Целевое обучение в ОАО «РЖД»



Основные понятия:

- 1 Целевое обучение – подготовка специалистов из числа граждан, обучающихся на бюджетной основе по программам высшего (ВО) или среднего профессионального (СПО) образования, заключивших с ОАО «РЖД» договоры о целевом обучении, с целью последующего трудоустройства в филиал.
- 2 Студент-целевик – студент, обучающийся в образовательной организации на бюджетной основе и заключивший с филиалом договор о целевом обучении.

Преимущества целевого обучения:



- 1 Отдельный конкурс при поступлении на целевые места.
- 2 Дополнительные занятия в рамках оказания дополнительных образовательных услуг студентам-целевикам.
- 3 Получение доплат к стипендии успешно обучающимся студентам в следующих размерах:
 - для студентов вузов, обучающихся на «отлично» – 2000 рублей;
 - для студентов вузов, обучающихся на «хорошо» и «отлично» – 1500 рублей;
 - для студентов колледжей, обучающихся на «отлично» – 1500 рублей;
 - для студентов колледжей, обучающихся на «хорошо» и «отлично» – 1000 рублей;
 - для студентов вузов и колледжей, относящихся к категории социально незащищенных и малообеспеченных граждан (сироты; студенты из многодетных семей (3 и более детей); студенты из семей с доходом на одного человека ниже прожиточного минимума; студенты, родители которых являются неработающими пенсионерами или инвалидами; семейные студенты, имеющие детей в возрасте до 3-х лет, при условии, что супруги или один из них не работают в связи с уходом за ребенком) – 2 000 рублей.

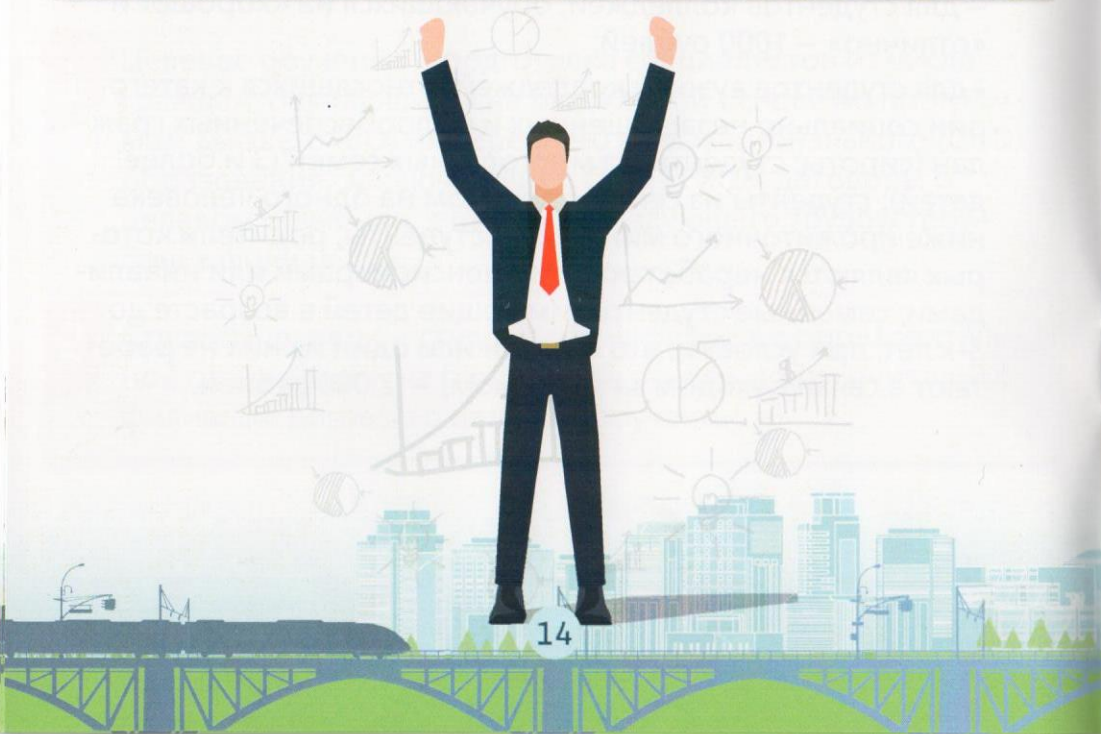
4 Получение гранта ОАО «РЖД» на разработку дипломного проекта по теме, определяемой ОАО «РЖД» и защиту на «отлично» в размере:

- 39 000 рублей для выпускников вузов;
- 27 000 рублей для выпускников колледжей.

5 Участие в молодежных мероприятиях, проводимых ОАО «РЖД».

6 Гарантированное трудоустройство на предприятия ОАО «РЖД» после окончания образовательного учреждения.

7 Получение жилья по ипотечному кредитованию на льготных условиях (программа действует для молодых специалистов ОАО «РЖД»).



Чтобы стать студентом-целевиком ОАО «РЖД», необходимо:



1 Выбрать железнодорожную специальность в Уральском государственном университете путей сообщения (УрГУПС), на которой Вы хотите обучаться.

2 Обратиться в отдел управления персоналом подразделения ОАО «РЖД» на Свердловской железной дороге.

3 Написать заявление на получение целевого направления.

4 Пройти медицинскую комиссию по установленной форме в негосударственном учреждении здравоохранения ОАО «РЖД».

5 Заключить договор о целевом обучении с ОАО «РЖД».

6 Получить минимальный проходной балл по ЕГЭ при поступлении в УрГУПС на бюджетные места, в т.ч., целевые места (устанавливается ежегодно) по:

МАТЕМАТИКЕ

РУССКОМУ ЯЗЫКУ

ФИЗИКЕ

7 Пройти конкурс среди абитуриентов, поступающих на целевые места в УрГУПС.





При поступлении по программам среднего профессионального образования в филиалы УрГУПС – Колледж железнодорожного транспорта или Пермский институт железнодорожного транспорта договор о целевом обучении заключается после поступления абитуриента на бюджетное место.

За студентами-целевиками СПО сохраняются те же гарантии, которые установлены для студентов-целевиков ВО.









Уральский государственный университет путей сообщения (УрГУПС) был основан 23 июня 1956 года.

УрГУПС входит в сотню лучших вузов России. Университет успешно прошел аккредитацию и создает великолепную возможность для самореализации в образовании, научно-исследовательской работе и общественной деятельности.

Вертикально интегрированный университетский комплекс – это 9 филиалов, 6 факультетов, более 1000 высококвалифицированных преподавателей, востребованные специальности и направления подготовки, многочисленные студенческие организации. Это современная материально-техническая база: научно-исследовательские лаборатории и научно-образовательные центры, компьютерные и мультимедийные аудитории, современный спортивный комплекс. В учебный процесс вовлечено более 18 000 студентов.

На твой выбор – шесть факультетов:

-  электромеханический
-  механический
-  электротехнический
-  строительный
-  факультет экономики и управления
-  факультет управления процессами перевозок

В университете ведется подготовка специалистов по 4-м специальностям высшего образования (14 специализаций), по 17-ти направлениям подготовки бакалавриата и 12-ти – магистратуры, 10-ти специальностям среднего профессионального образования. Реализуется 27 программ аспирантуры.

Первокурсники, поступившие на бюджетные места с 220-ю и более баллами, будут получать повышенную стипендию.

Первокурсники, набравшие наибольшее количество баллов по ЕГЭ, получают ноутбуки.

УрГУПС принимает активное участие в международных программах и международных студенческих движениях студентов-инженеров BEST и EATS.

Филиалы УрГУПС расположены в пяти субъектах Российской Федерации, в двух частях света:

Челябинский институт путей сообщения

Пермский институт железнодорожного транспорта

Курганский институт железнодорожного транспорта

Колледж железнодорожного транспорта УрГУПС

Медицинский колледж УрГУПС

Представительство в г. Карталы

И, пожалуй, одно из самых главных преимуществ УрГУПС – это стопроцентное трудоустройство после окончания вуза. Причем процедуру содействия трудоустройству проходят все выпускники, вне зависимости от формы оплаты обучения. Основным заказчиком высококвалифицированных кадров является ОАО «РЖД».

Подготовительные курсы



В Уральском государственном университете путей сообщения (УрГУПС) ведется набор на подготовительные курсы для учащихся 11-х классов, для выпускников колледжей, техникумов, а также для всех желающих устранить пробелы в знаниях по математике, физике, русскому языку и другим предметам. Подготовка ведется высококвалифицированными преподавателями университета. Программа курсов включает в себя подготовку к поступлению в вуз (ЕГЭ, вступительные экзамены, проводимые вузом самостоятельно).



Обучение по программам высшего профессионального образования очной формы обучения

Факультет	Специальности	Направления подготовки
Электромеханический факультет	«Системы обеспечения движения поездов» («Электроснабжение железных дорог»)	«Электроэнергетика и электротехника»
	«Подвижной состав железных дорог» («Электрический транспорт железных дорог», «Высокоскоростной наземный транспорт»)	
Электротехнический факультет	«Системы обеспечения движения поездов» («Автоматика и телемеханика на ж/д транспорте», «Телекоммуникационные системы и сети ж/д транспорта»)	«Информационная безопасность»
		«Информационные системы и технологии»
Факультет управления процессами перевозок	«Эксплуатация железных дорог» («Магистральный транспорт», «Промышленный транспорт», «Грузовая и коммерческая работа», «Пассажирский комплекс железнодорожного транспорта», «Транспортный бизнес и логистика»)	«Управление в технических процессах»
		«Технология транспортных процессов»
Строительный факультет	«Эксплуатация железных дорог, мостов и транспортных тоннелей»	«Техносферная безопасность»
	«Строительство магистральных железных дорог, путь и путевое хозяйство», «Управление техническим состоянием ж/д пути», «Мосты»)	
Механический факультет	«Подвижной состав железных дорог» («Вагоны»)	«Сервис»
		«Эксплуатация транспортно-технологических машин и комплексов» («Подвижной состав железных дорог», «Автомобили и автомобильное хозяйство»)
		«Мехатроника и робототехника»

Обучение по программам средне-профессионального образования очной формы обучения

Сроки обучения. СПО КЖТ

Специальность	на базе 9 классов	на базе 11 классов
1 Электроснабжение (ж.д.т.)	3 г. 10 мес.	2 г. 10 мес.
2 Техническая эксплуатация подвижного состава ж.д. (вагоны)	3 г. 10 мес.	2 г. 10 мес.
3 Автоматика и телемеханика на транспорте	3 г. 9 мес.	2 г. 10 мес.
4 Строительство ж.д., путь и путевое хозяйство	3 г. 10 мес.	2 г. 10 мес.
5 Техническая эксплуатация подвижного состава ж.д. (локомотивы)	3 г. 10 мес.	2 г. 10 мес.
6 Организация перевозок и управление на транспорте	3 г. 10 мес.	2 г. 10 мес.

Сроки обучения. СПО ПИЖТ

Специальность	на базе 9 классов	на базе 11 классов
1 Техническая эксплуатация подвижного состава ж.д. (вагоны)	3 г. 10 мес.	2 г. 10 мес.
2 Автоматика и телемеханика на транспорте	3 г. 9 мес.	2 г. 10 мес.
3 Строительство ж.д., путь и путевое хозяйство	3 г. 10 мес.	2 г. 10 мес.
4 Организация перевозок и управление на транспорте	3 г. 10 мес.	2 г. 10 мес.

Адреса и контакты



Уральский государственный университет путей сообщения
(УрГУПС)

Адрес: 620034, Екатеринбург, ул. Колмогорова, д. 66

8-800-250-42-00 (звонки по России бесплатно)

Приемная комиссия: (343) 221-25-25

Подготовительные курсы: (343) 221-25-55

Сайт: www.usurt.ru

Группа в контакте: vk.com/usurt



Филиалы и представительства УрГУПС, расположенные на полигоне Свердловской железной дороги:

Пермский институт железнодорожного транспорта

Адрес: 614990, г. Пермь, ул. Горького, д. 2

Телефоны: (342) 230-30-31, 230-32-94

Сайт: www.pizht.ru

Колледж железнодорожного транспорта УрГУПС

Адрес: 620027, г. Екатеринбург, ул. Бр. Быковых, д. 36

Телефоны: (343) 370-37-06, 370-36-66

Сайт: www.kgt.usurt.ru

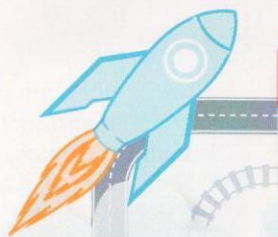


Основные правила выбора профессии

- 1 Узнай как можно больше о разных профессиях (расспроси взрослых, друзей, знакомых, загляни в библиотеку, поищи информацию в Интернете и т.п.), чтобы было, из чего выбирать.
- 2 Составь себе общую (обзорную) ориентировку в мире профессий. Не забудь включить в нее сведения об основных требованиях, предъявляемых профессиями к личным качествам людей.
- 3 Собери как можно больше информации о том, какие профессии востребованы сейчас на рынке труда, какие будут нужны через 3-5 лет.
- 4 Выдели возможности и ограничения, обусловленные особенностями твоей семьи, а также возможности и ограничения, обусловленные твоими личными качествами.
- 5 Определи для себя главную цель: кем буду, что буду делать, где буду, чего достигну.
- 6 Оцени свои ресурсы: способности, склонности, особенности характера и темперамента.
- 7 Сопоставь свои ресурсы и требования, которые предъявляет выбранная тобой профессия человеку, в идеале они должны совпадать.
- 8 Не забудь проконсультироваться с врачом, чтобы не выбрать профессию, которая тебе противопоказана по состоянию здоровья.
- 9 Выбери учебное заведение, где бы ты мог получить выбранную профессию.
- 10 Узнай, по каким предметам необходимо сдать ЕГЭ.
- 11 Подбери запасные варианты целей и путей их достижения на случай возникновения непреодолимых трудностей.
- 12 Обдумай свой выбор еще раз, оцени свой шаг.
- 13 Обратись за консультацией к сотруднику кадровой службы предприятия Компании, если на каком-либо этапе выбора профессии у тебя возникли затруднения.

Девять ошибок при выборе профессии

- 1 Не относись к выбору профессии как к выбору пожизненного пристанища. В любой сфере деятельности происходит закономерная смена занятий, специальностей, должностей, мест работы по мере роста квалификации человека. Не бойся того, что выбор профессии сейчас, в 11 классе, фатальным образом определит всю твою судьбу. Изменение выбора, освоение новой специальности сделает тебя ценным специалистом, востребованным в междисциплинарных областях деятельности. Первая профессия может пригодиться в самых неожиданных ситуациях.
- 2 Не выбирай профессию по ее внешним признакам. Всегда старайся глубже узнать содержание профессии, существенные стороны повседневного труда профессионала.
- 3 Не поддавайся предрассудкам относительно той или иной профессии. Мода на профессии постоянно изменяется, сегодня одни профессии престижны, завтра – другие. Но мода на профессии не всегда успевает за изменениями рынка труда.
- 4 Не переноси свое отношение к человеку – представителю той или иной профессии – на саму профессию. При выборе профессии надо учитывать, прежде всего, особенности данного вида деятельности, а не выбирать профессию только потому, что тебе нравится или не нравится человек, который занимается данным видом деятельности.
- 5 Не отождествляй учебные предметы и профессии. Мир профессий значительно шире, чем это можно себе представить, основываясь на перечне школьных предметов.



6 Не выбирай профессию «за компанию», под влиянием товарищей. Одежду и обувь мы покупаем по своему размеру, а не ту, что подходит друзьям. Поступай так же и с выбором профессии.

7 Не выбирай профессию, не разобравшись в своих личных качествах. Очень важно знать свои интересы, склонности, способности, уровень знаний и подготовленности.



8 Не выбирай профессию, не оценив своих физических особенностей, недостатков, существенных при выборе профессии.

9 Многие профессии предъявляют особые требования к состоянию здоровья, а некоторые профессии противопоказаны (не рекомендуются) при тех или иных особенностях организма, отклонениях в состоянии здоровья. Не выбирай профессию, не узнав основных правил, действий и их порядка при решении задачи о выборе профессии. Если не знаешь, как решить задачу выбора профессии, обратись за помощью к специалисту-профконсультанту.



Основные направления подготовки специалистов для Свердловской железной дороги

Свердловская дирекция инфраструктуры:

Высшее образование:

- Системы обеспечения движения поездов:
 - Электроснабжение железных дорог;
 - Автоматика и телемеханика на ж/д транспорте.
- Строительство железных дорог, мостов и транспортных тоннелей:
 - Управление техническим состоянием ж/д пути;
 - Мосты.
- Подвижной состав железных дорог:
 - Вагоны.

Среднее профессиональное образование:

- Электроснабжение (ж.д.т.);
- Техническая эксплуатация подвижного состава ж.д. (вагоны);
- Автоматика и телемеханика на транспорте;
- Строительство ж.д., путь и путевое хозяйство.

Свердловская дирекция управления движением

Высшее образование:

- Эксплуатация железных дорог:
 - Магистральный транспорт;
 - Грузовая и коммерческая работа.

Среднее профессиональное образование:

- Организация перевозок и управление на транспорте.

Свердловская дирекция тяги

Высшее образование:

- Подвижной состав железных дорог:
 - Электрический транспорт железных дорог.

Среднее профессиональное образование:

- Техническая эксплуатация подвижного состава ж.д. (локомотивы).

Свердловская дирекция связи

Высшее образование:

- Системы обеспечения движения поездов:
 - Телекоммуникационные системы и сети железнодорожного транспорта;
 - Радиотехнические системы на железнодорожном транспорте.

Свердловский территориальный центр фирменного транспортного обслуживания

Высшее образование:

- Эксплуатация железных дорог:
 - Грузовая и коммерческая работа.

Свердловская дирекция моторвагонного подвижного состава

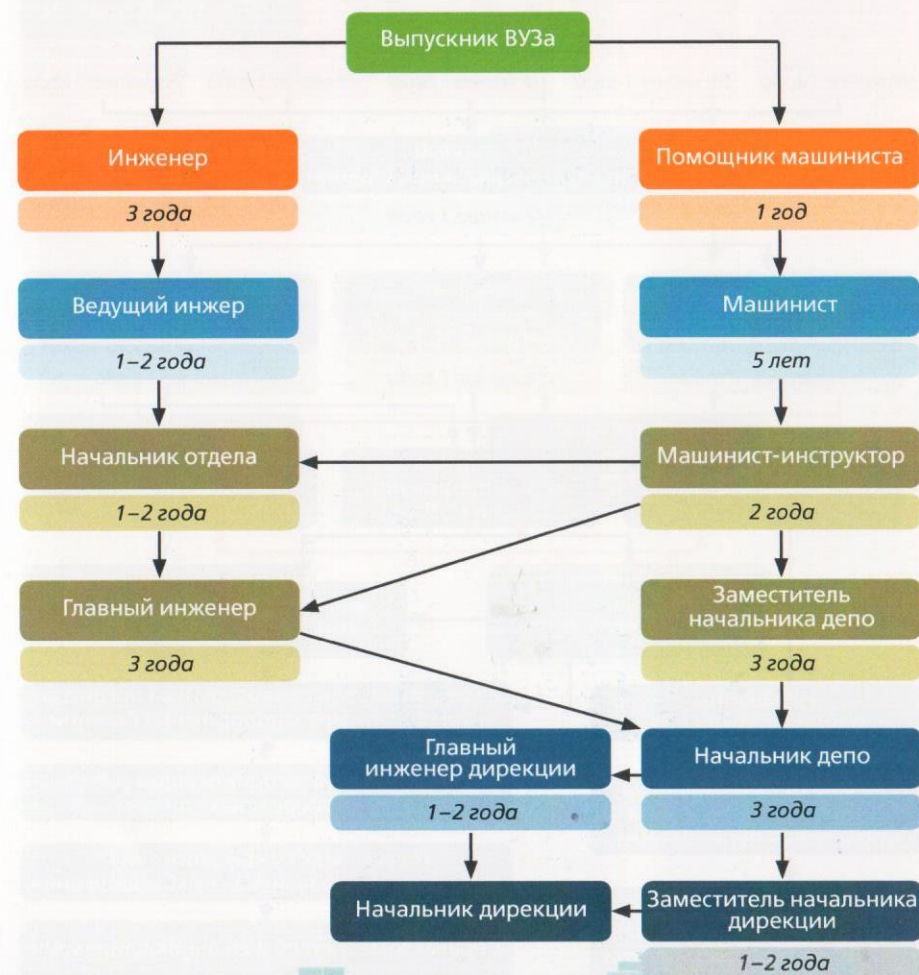
Высшее образование:

- Подвижной состав железных дорог:
 - Электрический транспорт железных дорог;
 - Вагоны.

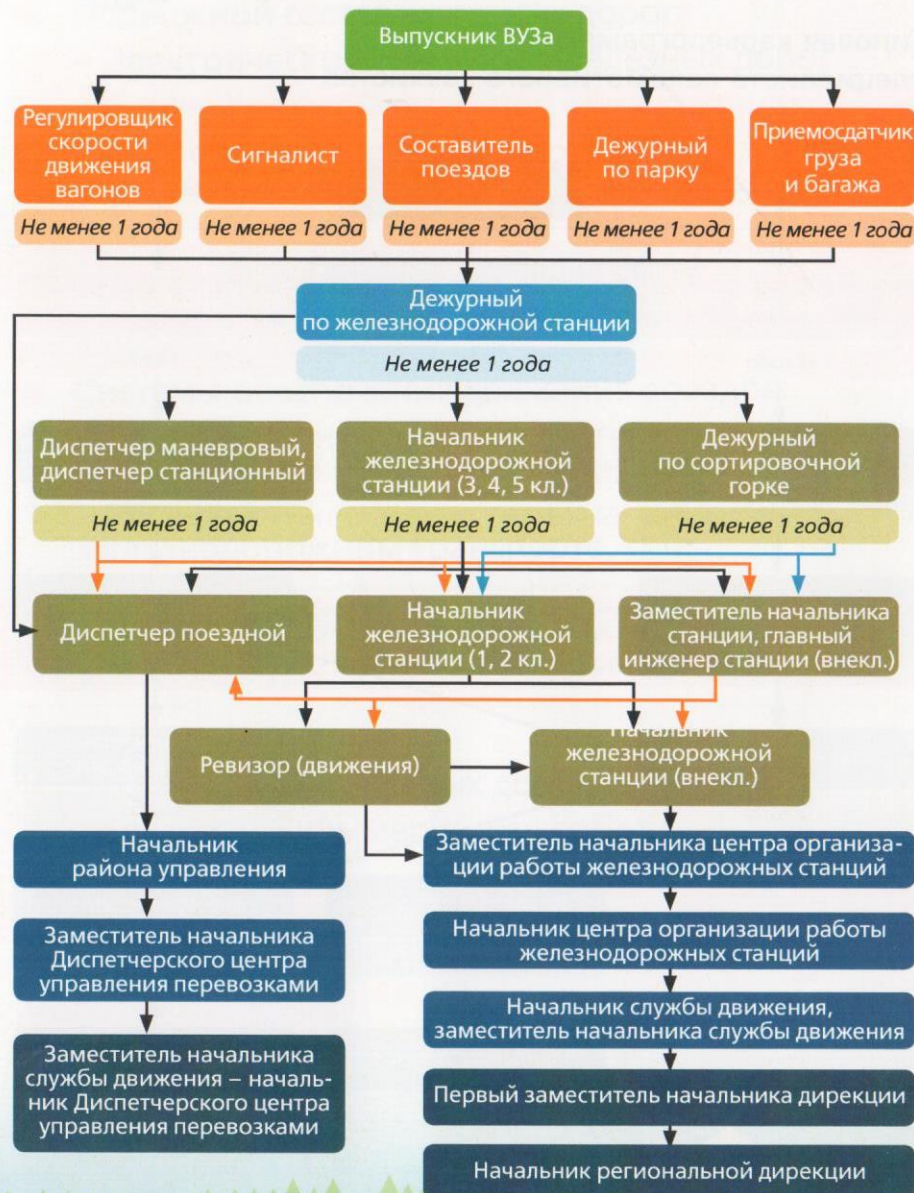
Типовые карьерограммы



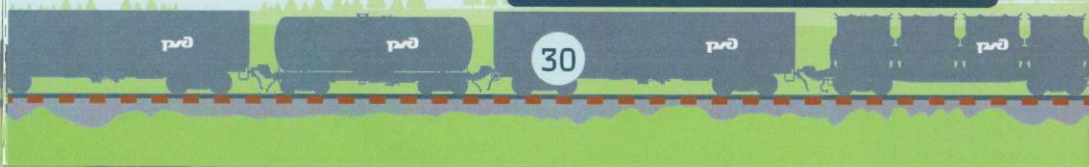
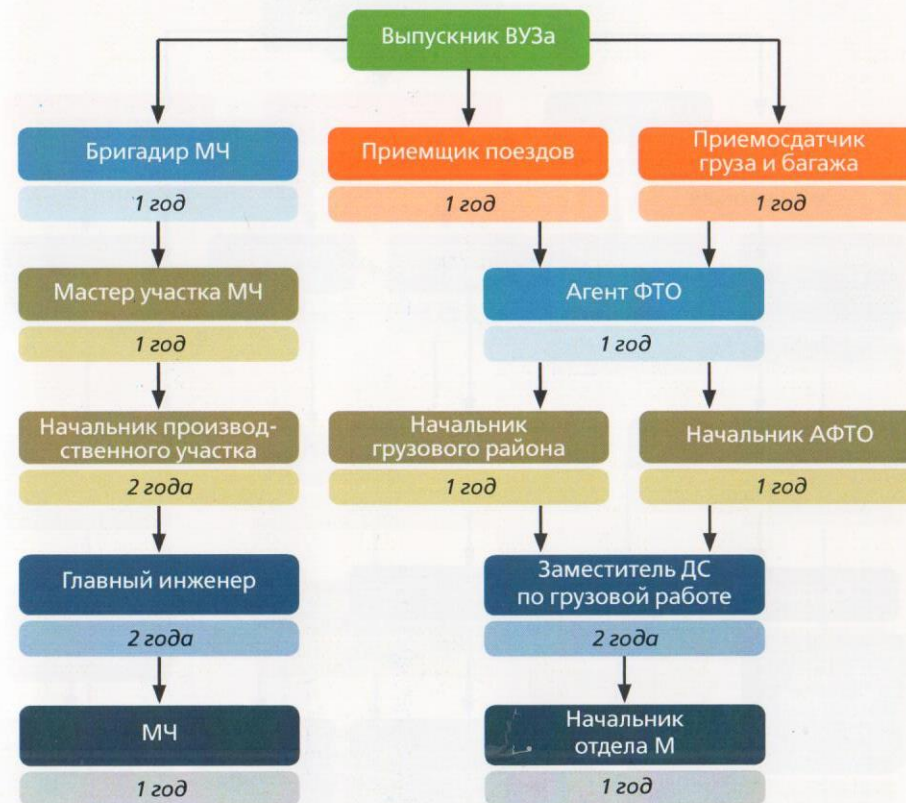
Типовая карьерограмма специалиста локомотивного хозяйства



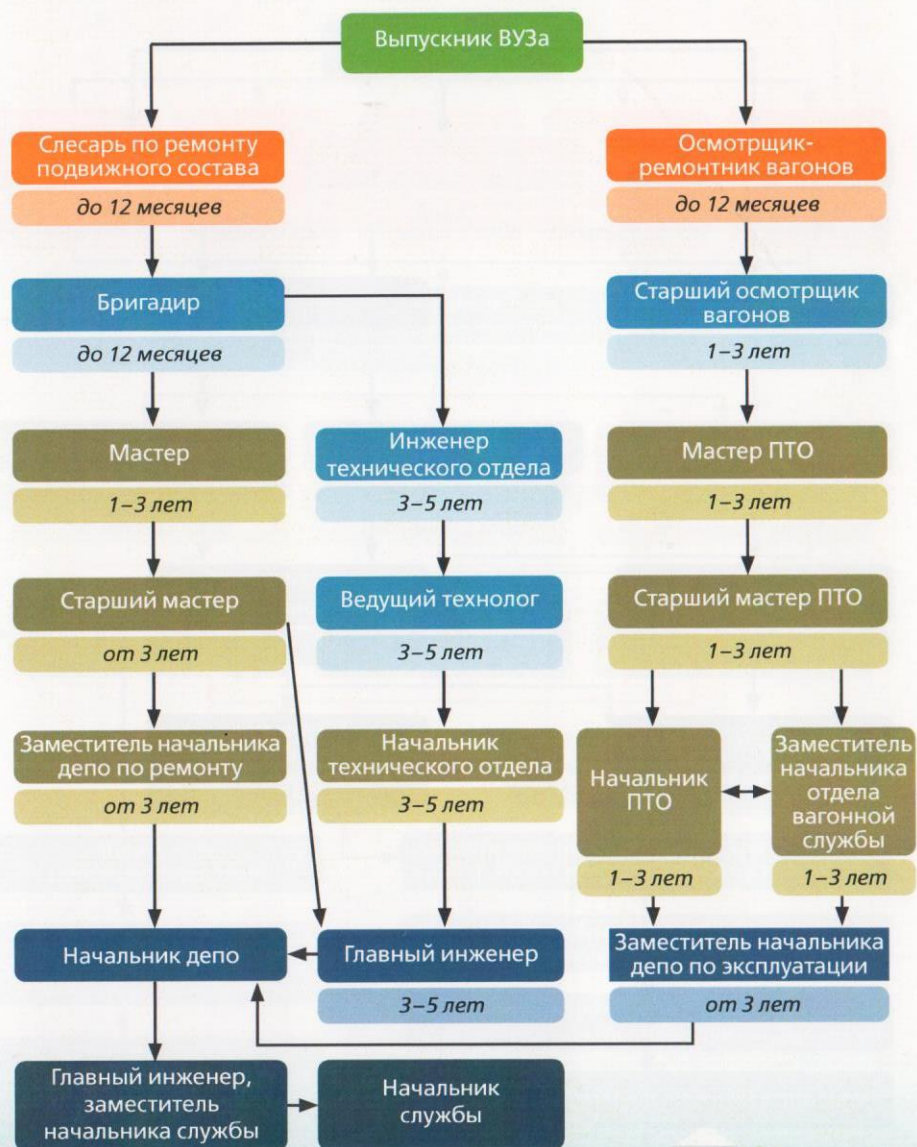
Типовая карьерограмма специалиста хозяйства движения



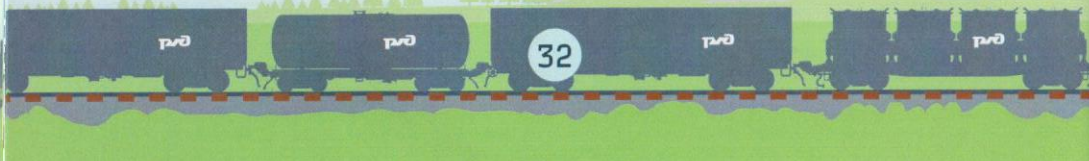
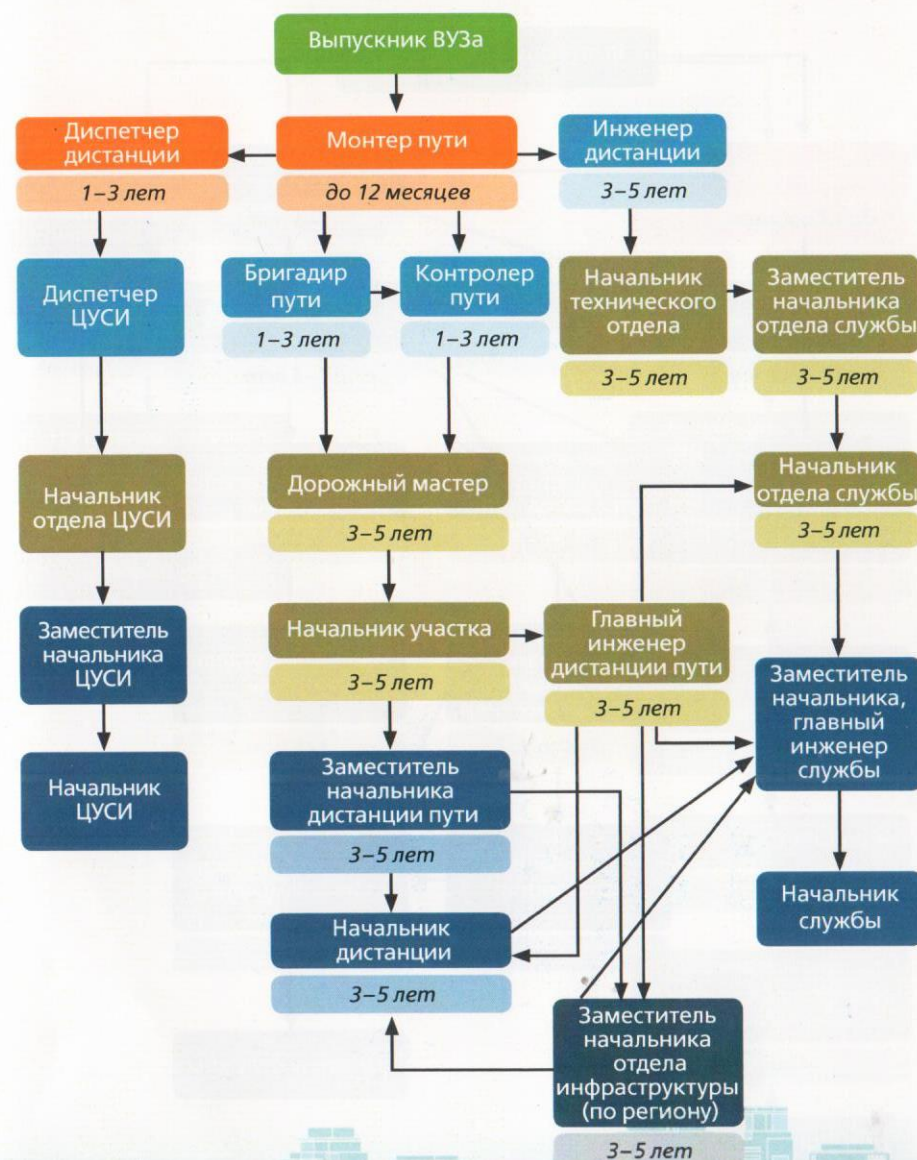
Типовая карьерограмма специалиста хозяйства грузовой и коммерческой работы



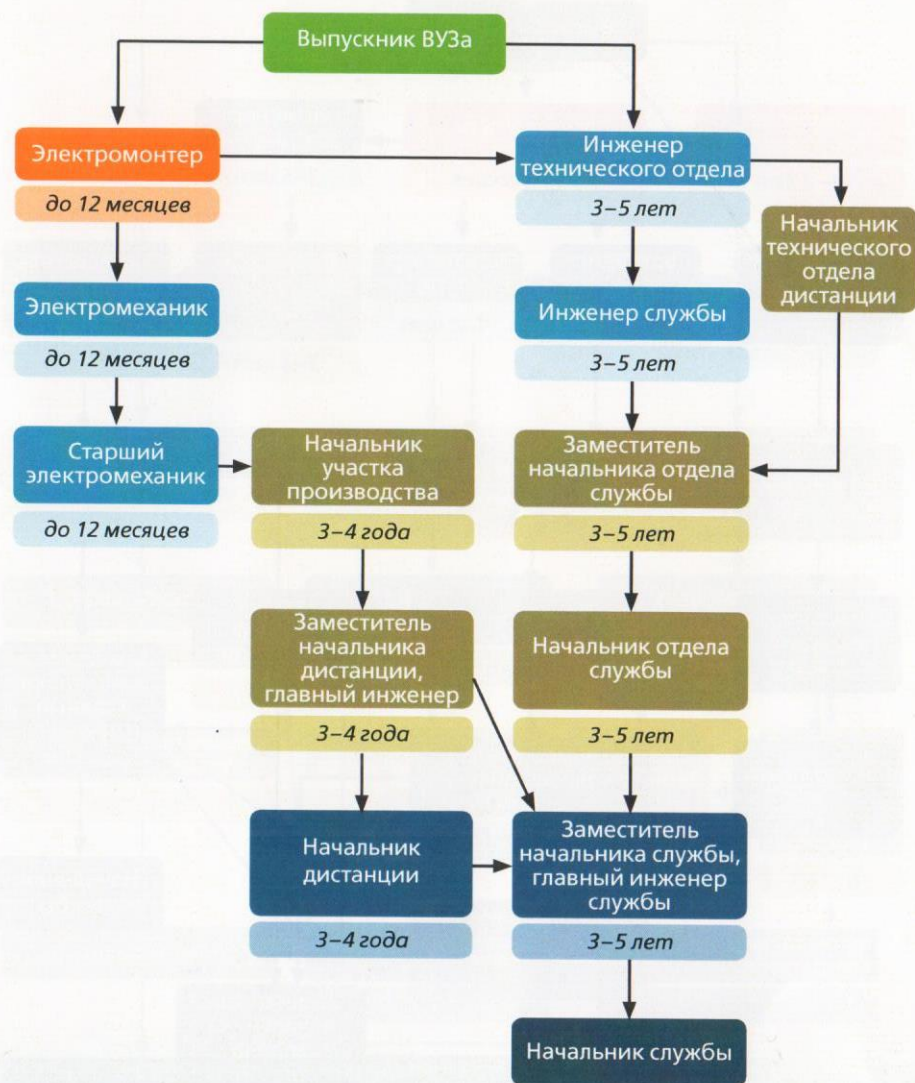
Типовая карьерограмма специалиста вагонного хозяйства



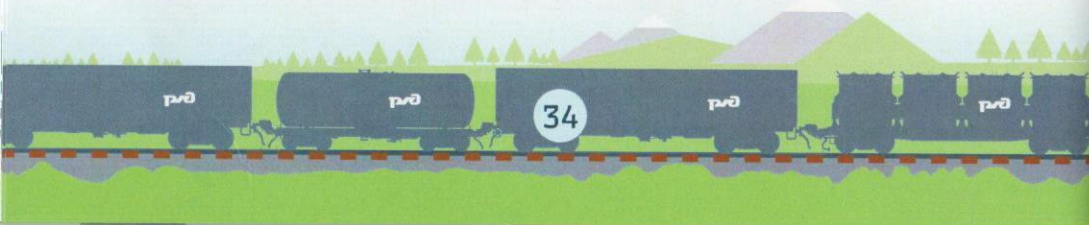
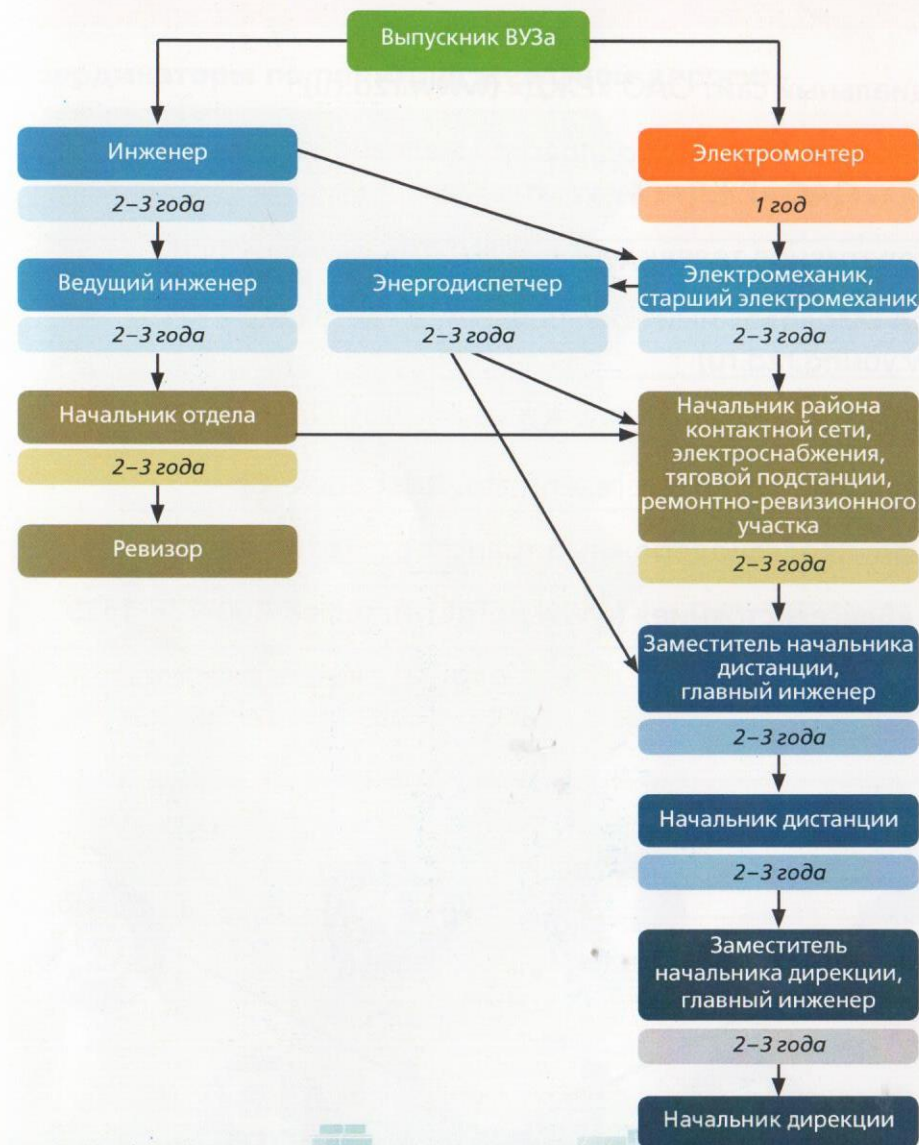
Типовая карьерограмма специалиста хозяйства пути



Типовая карьерограмма специалиста хозяйства автоматики и телемеханики



Типовая карьерограмма специалиста хозяйства электроснабжения и электрофикации



Адреса и контакты

Официальный сайт ОАО «РЖД» (www.rzd.ru)

Официальный сайт Свердловской железной дороги – филиала ОАО «РЖД» (www.svrw.rzd.ru)

Корпоративное телевидение «РЖД-ТВ» (www.rzdtv.ru)

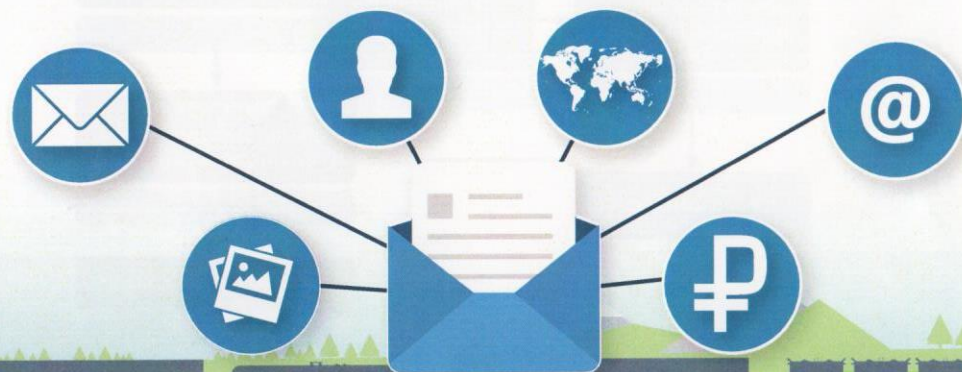
Раздел «Молодежный» официального сайта ОАО «РЖД» (www.young.rzd.ru)

Газета «Гудок» (www.gudok.ru)

Портал корпоративных газет (<http://zdr.gudok.ru>)

Журнал «Железнодорожный транспорт» (zdt-magazine.ru)

НПФ «Благосостояние» (www.npfgt.ru), тел.: 8-800-775-1520



Список телефонов кадровых подразделений Свердловской железной дороги – филиала ОАО «РЖД», дирекций, филиалов в границах дороги по вопросам целевого обучения:

Координаторы по полигону железной дороги:

Свердловская железная дорога	(343) 358-39-04, (343) 358-21-32
------------------------------	-------------------------------------

Свердловская дирекция инфраструктуры	(343) 358-24-70, (343) 358-28-89
--------------------------------------	-------------------------------------

Свердловская дирекция тяги	(343) 358-36-34
----------------------------	-----------------

Свердловская дирекция управления движением	(343) 372-81-98, (343) 380-12-61
--	-------------------------------------

Свердловская дирекция моторвагонного подвижного состава	(343) 358-46-83, (343) 358-80-66
---	-------------------------------------

Свердловская дирекция связи	(343) 358-21-06, (343) 358-46-75
-----------------------------	-------------------------------------

Свердловский территориальный центр фирменного транспортного обслуживания	(343) 358-51-84, (343) 358-48-63
--	-------------------------------------

Свердловская дирекция по энергообеспечению	(343) 358-23-19, (343) 358-52-40
--	-------------------------------------